

## ITDS Business – Funktionsübersicht

Die Webapplikation ITDS Business verfügt über einen grossen Funktionsumfang, welcher optimal auf die Bedürfnisse von Firmen mit 1 bis 20 Arbeitsplätzen abgestimmt ist. ITDS Business steht berechtigten Benutzern als Webapplikation von einem beliebigen Standort mit Internetanschluss rund um die Uhr zur Verfügung.

Die projektspezifische Leistungserfassung bildet die Basis für das assistentenbasierte Erstellen von Rechnungen. Mit vordefinierten Suchabfragen können einfach grafische und numerische Statistiken erstellt werden, was das Controlling vereinfacht.

ITDS Business kann branchenunabhängig eingesetzt werden. Auf Wunsch können weitere individuelle Module integriert werden und die Skalierbarkeit ist entsprechend gewährleistet.

### Flexible Erweiterung

Danke der zentralen Installation auf Servern von ITDS können verschiedene Firmenstandorte, Home-Office-Arbeitsplätze oder externe Mitarbeiter problemlos vernetzt werden. Weitere Mitarbeiter, Standorte usw. können mit geringem Aufwand eingebunden werden.

### Hoher Sicherheitsstandards

Die Webapplikation wird auf sicheren und hochverfügbaren Servern von ITDS gehostet. Die Datenübertragung zwischen dem Endgerät und dem Server erfolgt verschlüsselt (256bit „Bankenstandard“). Ebenfalls ist die Software auf mehreren Servern parallel installiert, was die Verfügbarkeit maximiert. Die Daten werden täglich vollautomatisch gesichert.

### Module von ITDS Business

- Adressverwaltung inkl. LDAP-Zugang (Einbindung in Outlook, Entourage oder iPhone möglich!)
- Projektverwaltung
- Leistungserfassung
- Fakturierung / Debitorenverwaltung
- Controlling und Statistik

### Erweiterungen für ITDS Business

- Individuelle Statistik- und Controllingfunktionen
- Rechte- und Mitarbeiterverwaltung
- Projektverwaltung mit Meilensteinen und Vorlagen
- Graphische Projektplanung (Kalender) inkl. zur Verfügung stellen der Daten via CalDAV (Kalender)
- Implementierung von Schnittstellen zu Drittsoftware
- Druckausgabe von ESR Einzahlungsscheinen

# Modulbeschreibungen

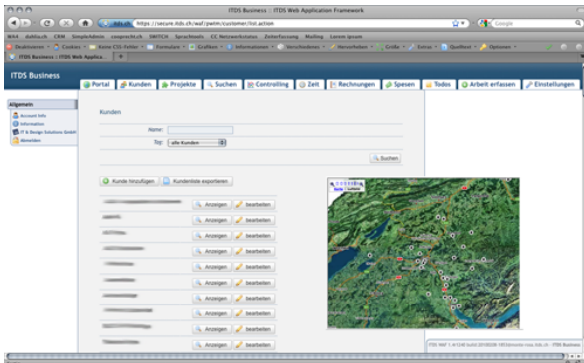
## Adressverwaltung

Mittels der Adressverwaltung von ITDS Business können sowohl Privat- als auch Firmeneinträge mit mehreren Ansprechpartnern und Domizilen detailliert erfasst werden.

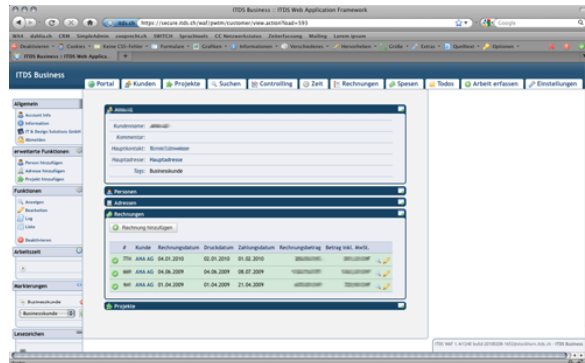
Zu jeder Haupt- und Domiziladresse lassen sich mehrere Telefon- und Faxnummern sowie E-Mail- und Webadressen erfassen.

Der Export der Adresdaten, bspw. für Serienbriefe oder Adresstiketten, ist problemlos möglich. (Format: CSV)

Ebenfalls ist eine Suchfunktion implementiert, welche das rasche auffinden von Adresdatensätzen ermöglicht.



Kundenliste inkl. Suchfunktion und Kartenanzeige



Kundenübersicht (Adressen, Personen, Rechnungen, Projekte, ...)

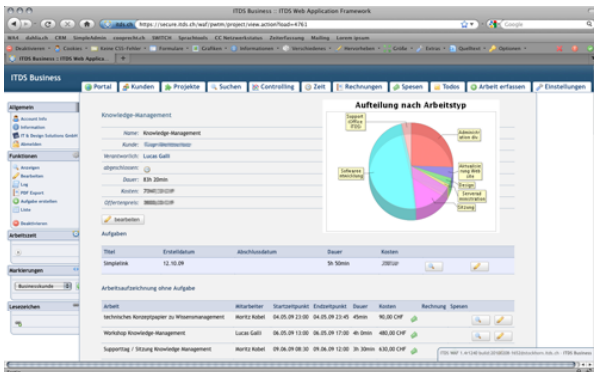
## Projektverwaltung

Die Projektverwaltung von ITDS Business ermöglicht das Eröffnen einer beliebigen Anzahl von Projekten und Unterprojekten, bzw. Projektaufgaben oder Meilensteine. Wird ein neues Projekt eröffnet, werden automatisch gewisse Voreinstellungen übernommen, bspw. das Basisbudget oder der Projektleiter (Ersteller) und ein Stellvertreter definiert.

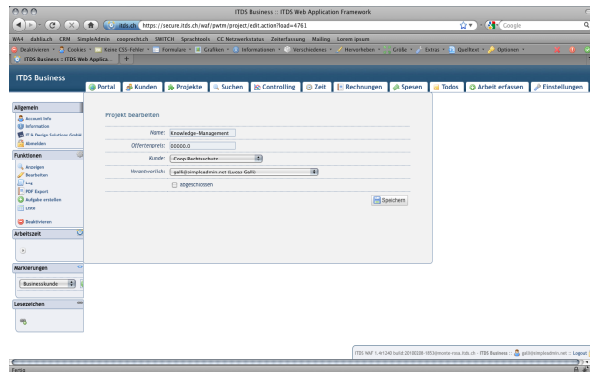
Die Projekteigenschaften (Verantwortung, Stellvertretung, Budget, ...) lassen sich – auch nachträglich – beliebig ändern.

In der Projektansicht werden die erfassten Leistungen und weitere Detailinformation (Notizen, Markierungen, Dokumente, ...) sichtbar.

Ebenfalls lässt sich jederzeit die Aufwandübersicht eines Projektes anzeigen.



Allgemeine Projektinfos, graphische Auswertung, detailliertes Log



Eigenschaften eines Projekts, bspw. Offertenpreis, Verantwortlicher, Stellvertreter, ...

## Leistungserfassung

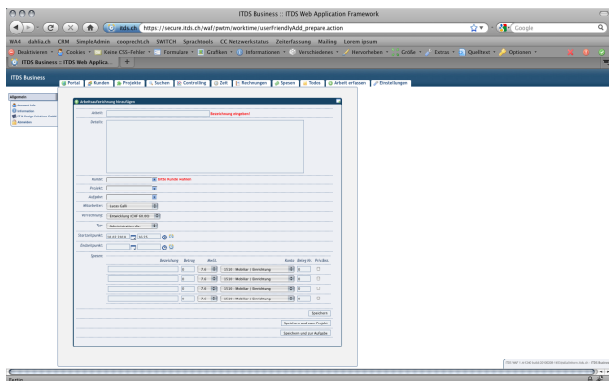
Die Leistungserfassung hat in *ITDS Business* einen entsprechenden Button *Arbeit erfassen* in der Menüleiste. Diese Eingabemaske ermöglicht es auf einfach und rasch einem Projekt Arbeit und weitere Auslagen wie bspw. Spesen zuzuweisen.

Die einzelnen Leistungen können mit einer Zeitspanne oder als Pauschalbeträge erfasst werden.

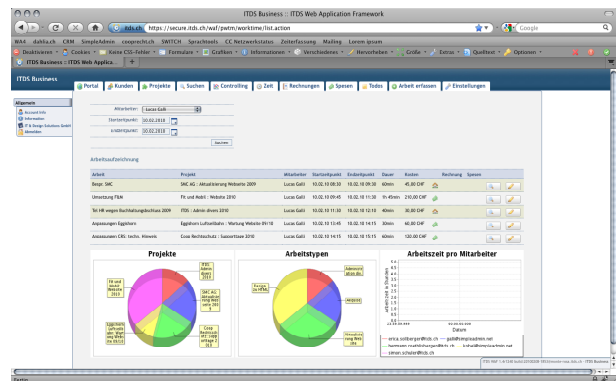
Ebenso kann der Stundenansatz je nach Leistungsart definiert werden.

Auslagen werden nach dem selben System eingegeben. Dies ermöglicht das Erfassen von Portokosten oder Reisespesen.

Die Ansicht *Arbeitsaufzeichnung* gewährt Ihnen eine Übersicht aller erfassten Leistungen bzw. Auslagen eines Tages oder einer beliebigen anderen Zeitspanne inkl. graphischer Auswertung.



Eingabemaske der Leistungserfassung



Eigenschaften eines Projekts, bspw. Offertenpreis, Verantwortlicher, ...

## Fakturierung / Debitorenverwaltung

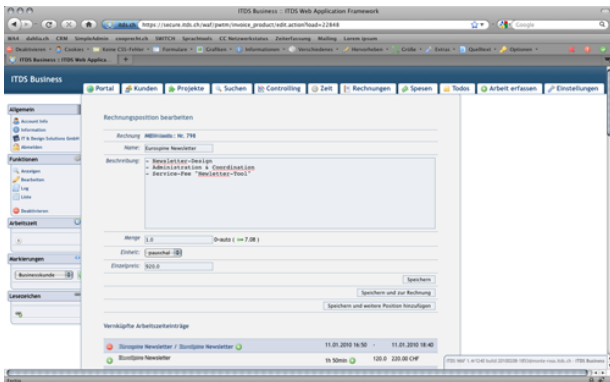
Bei der Rechnungserstellung werden Sie von einem virtuellen Assistenten geleitet. Zuerst wählen Sie den Kunden, den Ansprechpartner, die Adresse, die Zahlungskonditionen und das Rechnungsdatum. Die Numerierung erfolgt grundsätzlich automatisch, kann bei Bedarf aber auch manuell erfolgen.

Anschliessend sehen Sie eine Übersicht aller offenen Positionen. Diese können Sie entweder zu einem beliebigen Stundensatz oder aber pauschal verrechnen.

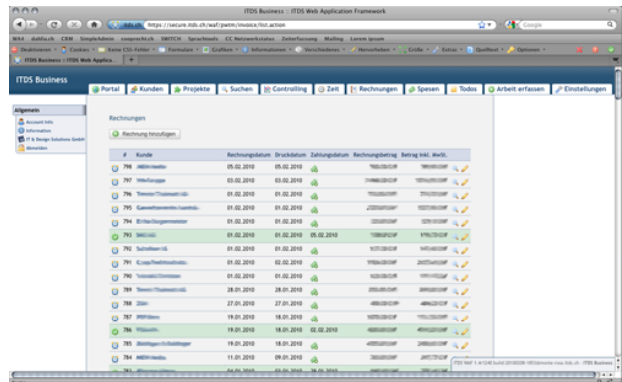
Das Subtrahieren von Akontozahlungen oder Rabatten ist ebenfalls möglich, die Mehrwertsteuer wird automatisch gerechnet.

Die Rechnung wird anschliessend im System abgelegt und terminiert, das heisst, dass sie nach Ablauf der Zahlungsfrist markiert wird, sofern sie nicht auf bezahlt gestellt wird.

Von der Rechnung können Sie ein PDF erzeugen, welches auf Ihre CI abgestimmt ist.



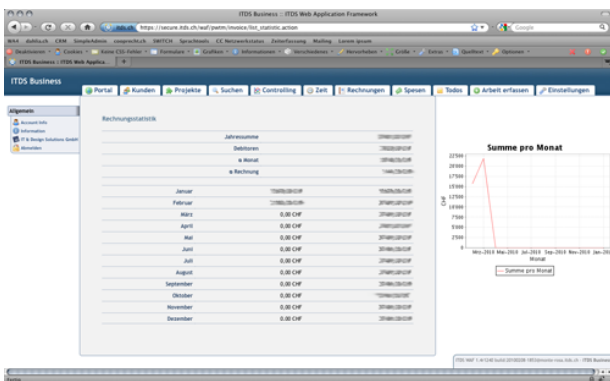
Anzeige der offenen Leistungen



Debitorenverwaltung

## Controlling

Die Controllingfunktionen ermöglichen Ihnen die Auswertung von Projekten, bspw. wie viele Stunden verwendet wurden bzw. wie viel effektiv verrechenbar war. Die erfassten Leistungen je Mitarbeiter können ebenfalls abgefragt werden. Sämtliche erfassten Daten sind zudem als CSV-Datei (Excel-kompatibel) exportierbar.



Rechnungsstatistik

Mitarbeiter	intern	extern	Total
Stefan Schärer	4.8 h	0.0 h	4.8 h
Wolfgang Adler	51.3 h	9.0 h	60.3 h
Lorenz Galt	19.2 h	19.3 h	38.5 h
Erica Seibinger	0.0 h	2.4 h	2.4 h
Hermann Rüttelberger	0.0 h	0.0 h	0.0 h
Total	67.4 h	30.7 h	98.1 h

Erfasste Stunden je MitarbeiterIn

## Fragen?

Gerne stellen wir Ihnen die Software persönlich vor! Melden Sie sich unverbindlich per E-Mail oder Telefon.

E-Mail: info@itds.ch  
 Telefon 031 781 40 21